



A ARQUITETURA DO LUCRO

Plano de Contas Gerencial — Insight Home Smart

ORGANIZE. CONTROLE. PROSPERE.

SEM ESTRUTURA, NÃO HÁ CONTROLE

A maioria das empresas pequenas e MEIs opera sem um plano de contas definido, misturando receitas, despesas e investimentos em registros desorganizados.

Isso gera decisões baseadas em intuição, não em dados.

- Impossibilidade de identificar onde o dinheiro é gasto
- Confusão entre despesas pessoais e empresariais
- Dificuldade em apurar o lucro real do negócio
- Relatórios financeiros inconsistentes e não confiáveis

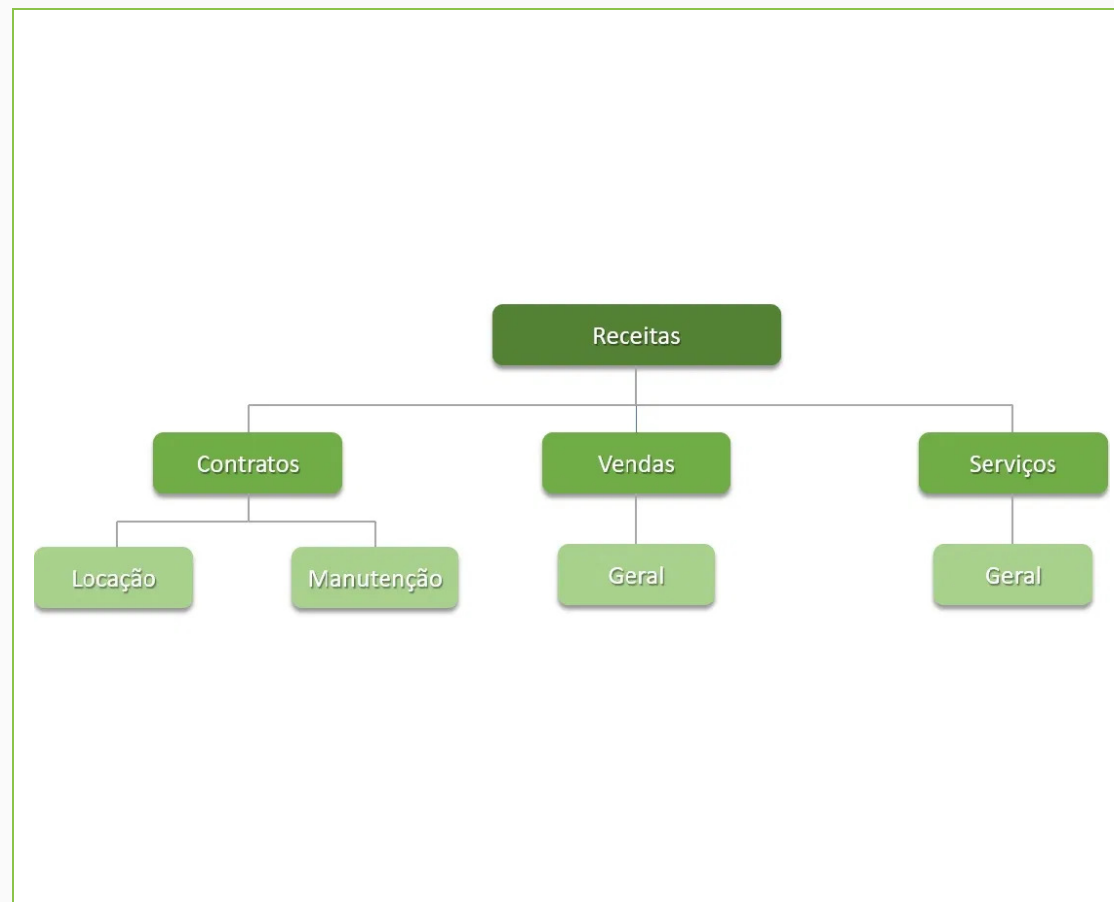
"Sistemas não consertam processos caóticos, apenas os aceleram. Comece pela ordem."

O MAPA FINANCEIRO DO SEU NEGÓCIO

O Plano de Contas Gerencial é a espinha dorsal de qualquer gestão financeira eficiente. Ele organiza todas as movimentações em categorias lógicas e hierárquicas, permitindo visibilidade total sobre a saúde do negócio.

Benefícios Imediatos:

- Clareza sobre ativos, passivos, receitas e despesas
- Base para relatórios de DRE e Balanço Patrimonial
- Tomada de decisão orientada por dados reais
- Conformidade com boas práticas contábeis

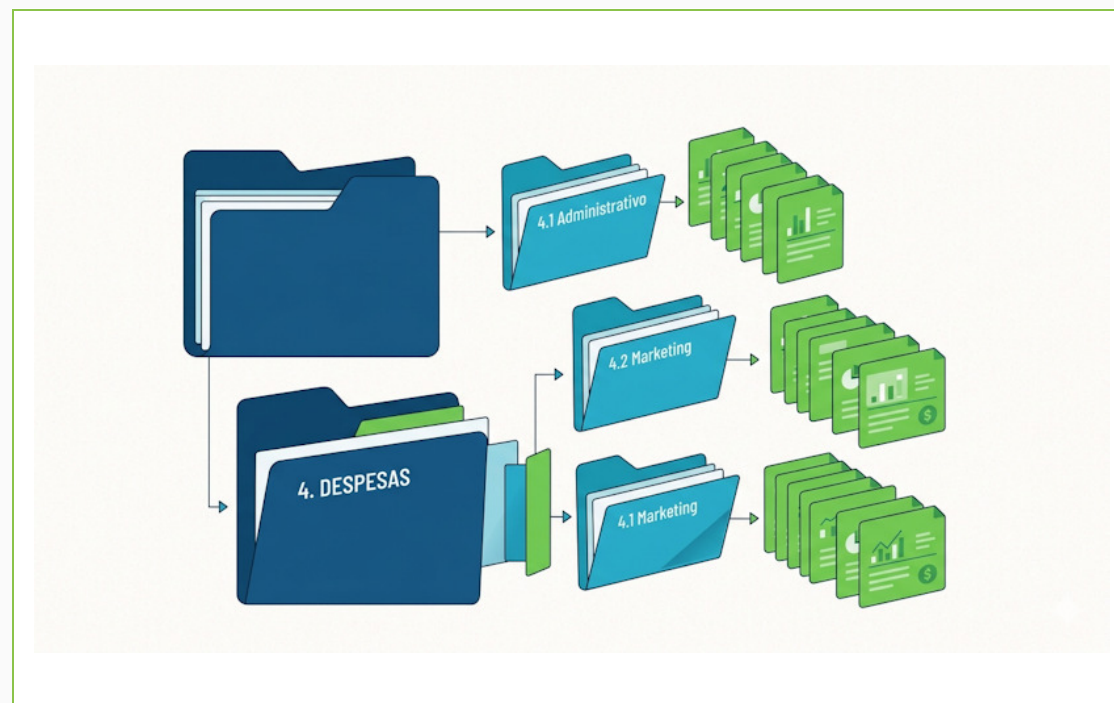


DOIS NÍVEIS, UMA VISÃO COMPLETA

O plano de contas é organizado em dois tipos de contas que trabalham juntas para oferecer tanto a visão macro quanto o detalhe operacional do negócio.

Tipo de Conta	Função	Exemplo
Sintética	Agrupadora, não recebe lançamentos diretos	4 — DESPESAS
Analítica	Recebe os lançamentos reais	4.1.1 — Aluguel

Regra de ouro: Contas sintéticas organizam; contas analíticas registram. Nunca lance diretamente em uma conta sintética.



ATIVOS: O PATRIMÔNIO EM MOVIMENTO

Os ativos representam tudo aquilo que a empresa possui e que pode ser convertido em valor. Para um MEI ou pequena empresa, o controle de disponibilidades é o ponto de partida essencial.

CÓDIGO	CONTA	DESCRIÇÃO
1	ATIVOS	O que a empresa possui
1.1	Disponibilidades	Caixa, Bancos, Cartões

INSIGHT: Manter o saldo de disponibilidades atualizado diariamente é o hábito número 1 de um gestor financeiro eficiente. Sem saber quanto há em caixa, nenhuma decisão é segura.

PASSIVOS: COMPROMISSOS QUE EXIGEM CONTROLE

Os passivos são as obrigações financeiras da empresa com terceiros. Conhecer e monitorar cada passivo evita surpresas, juros desnecessários e inadimplência que compromete o crédito do negócio.

Código	Conta	Descrição
2	PASSIVOS	O que a empresa deve a terceiros
2.1	Fornecedores a Pagar	Compromissos de fornecimento
2.2	DAS-MEI	Imposto mensal obrigatório do MEI

Atenção: O DAS-MEI em atraso gera multa e pode resultar no desenquadramento da categoria. Registre e pague em dia.

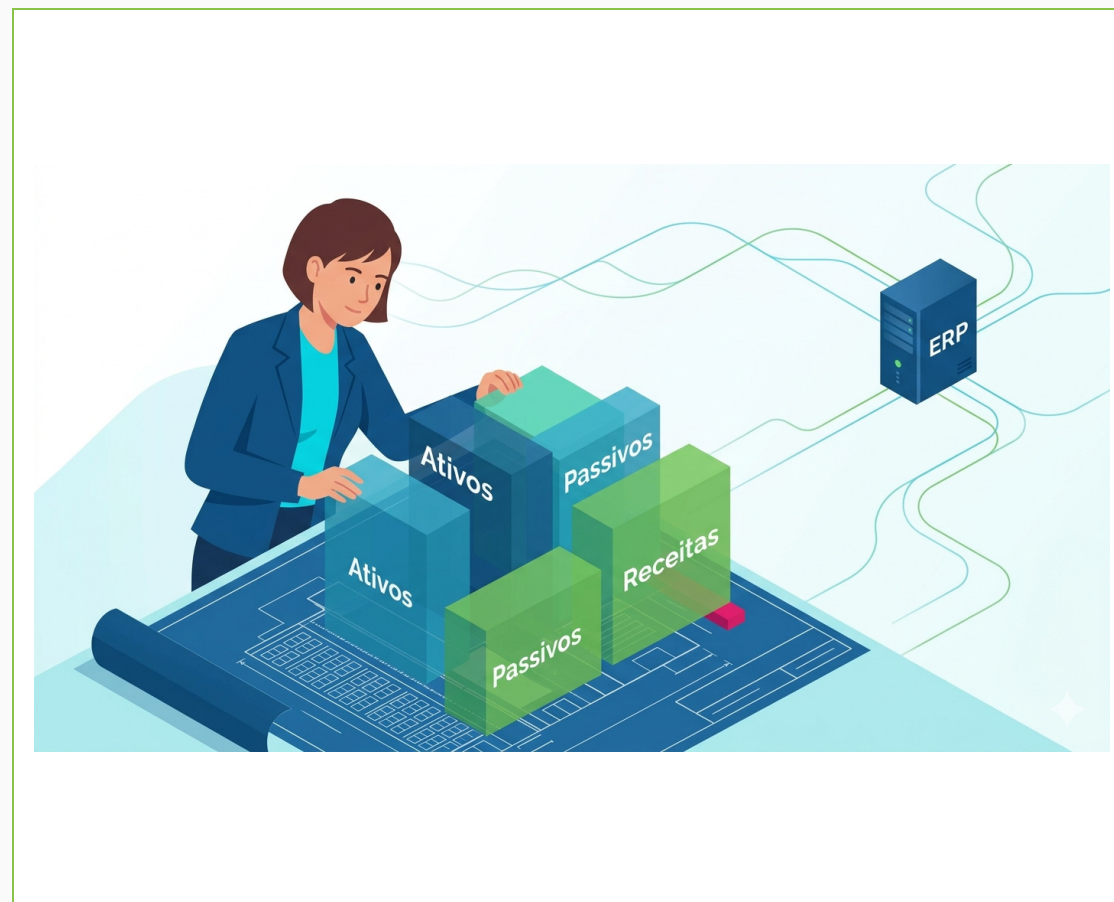
RECEITAS: DE ONDE VEM O CRESCIMENTO

As receitas são o combustível do negócio. Categorizá-las corretamente permite identificar quais serviços ou produtos são mais rentáveis e onde concentrar os esforços de crescimento.

Código	Conta	Descrição
3	RECEITAS	Entradas brutas do negócio
3.1	Serviços	Consultorias, projetos, aulas

ESTRATÉGIA

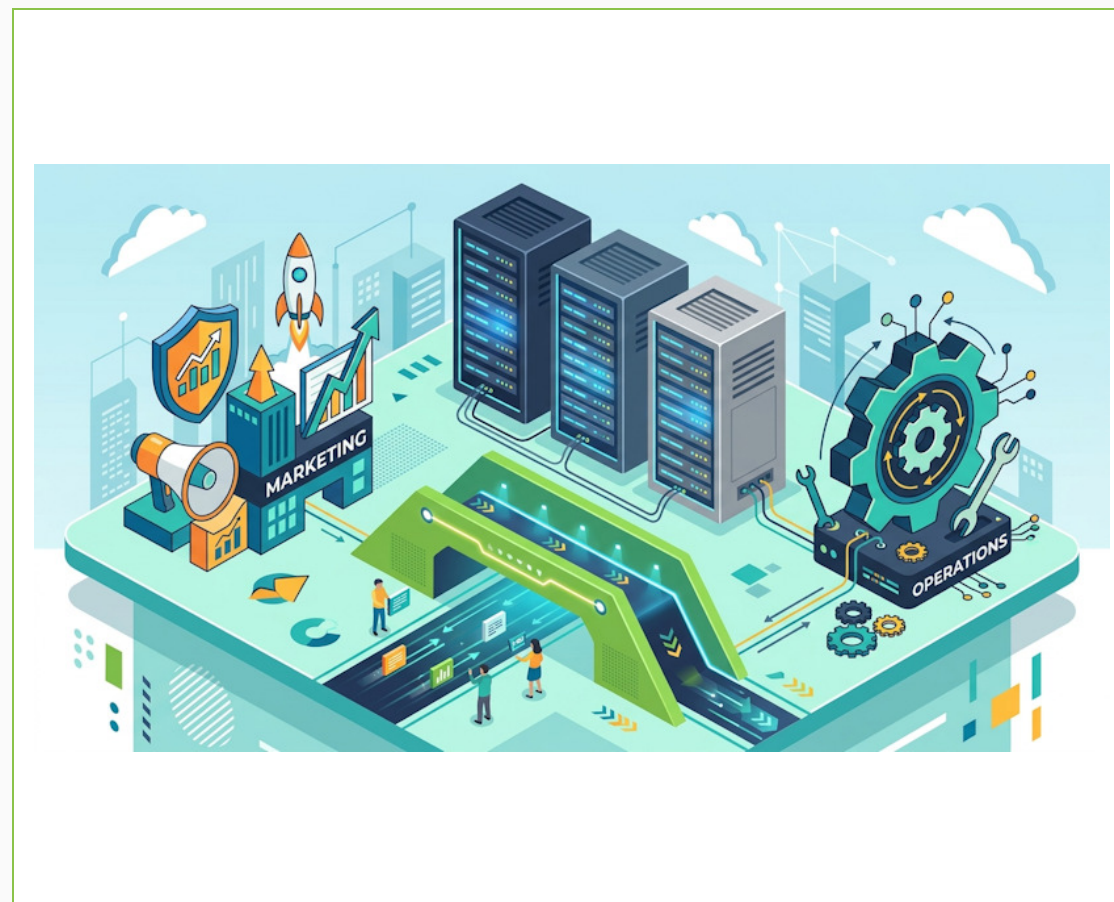
Ao detalhar as receitas por tipo de serviço, é possível calcular a margem de contribuição de cada linha de negócio e tomar decisões de precificação mais assertivas.



DESPESAS: CONTROLE TOTAL PARA MAXIMIZAR O LUCRO

As despesas são inevitáveis, mas precisam ser monitoradas com rigor. A estrutura hierárquica do Grupo 4 permite identificar exatamente onde o dinheiro está sendo consumido.

CÓDIGO	CONTA	DESCRIÇÃO
4	DESPESAS	Custos de manutenção
4.1	Administrativo	Custo fixo de suporte
4.1.1	Aluguel	Custo da estrutura física
4.1.2	Água & Luz	Utilidades essenciais
4.1.3	Internet & Telefone	Telecomunicações essenciais
4.2	Pró-labore	Salário do empresário



SOBERANIA FINANCEIRA NAS CONTAS

Uma das regras mais importantes — e mais frequentemente violadas — na criação de um plano de contas é a nomenclatura das contas analíticas.

A REGRA DE OURO

Nunca crie contas com nomes de pessoas ou empresas específicas (ex: "Vivo", "João"). A conta é "**Internet**" ou "**Aluguel**"; o nome da empresa entra apenas como **fornecedor no lançamento**.

POR QUE ISSO IMPORTA?

- ✓ Garante a portabilidade do plano de contas entre sistemas
- ✓ Mantém a estrutura limpa, padronizada e auditável
- ✓ Permite comparação histórica mesmo com troca de fornecedores
- ✓ Facilita a geração de relatórios consolidados por categoria

O PLANO COMPLETO EM UMA VISÃO

A tabela abaixo apresenta a estrutura completa do Plano de Contas Gerencial V2, pronto para ser implementado em qualquer sistema de gestão financeira.

CÓDIGO	CATEGORIA DE CONTA	NATUREZA
1	ATIVOS	O que a empresa possui
1.1	Disponibilidades	Caixa, Bancos, Cartões
2	PASSIVOS	O que a empresa deve a terceiros
2.1	Fornecedores a Pagar	Compromissos de fornecimento
2.2	DAS-MEI	Imposto mensal obrigatório do MEI
3	RECEITAS	Entradas brutas do negócio
3.1	Serviços	Consultorias, projetos, aulas
4	DESPESAS	Custos de manutenção
4.1	Administrativo	Custo fixo de suporte
4.1.1	Aluguel	Custo da estrutura física
4.1.2	Água & Luz	Utilidades essenciais
4.1.3	Internet & Telefone	Telecomunicações essenciais
4.2	Pró-labore	Salário do empresário



DA TEORIA À PRÁTICA: IMPLEMENTE HOJE

A implementação do Plano de Contas Gerencial pode ser feita em 4 etapas simples, independentemente do sistema de gestão utilizado.

1 **Cadastre as contas** no seu sistema financeiro seguindo a hierarquia (1, 1.1, 2, 2.1...)

2 **Configure os fornecedores** separadamente das contas (Vivo, João, etc.)

3 **Classifique os lançamentos** históricos retroativamente (últimos 3 meses)

4 **Gere o primeiro relatório** de DRE para visualizar receitas vs. despesas

META: Em 30 dias, você terá visibilidade completa sobre para onde vai cada real do seu negócio.



COMECE PELA ORDEM. CONSTRUA O LUCRO.

A gestão financeira eficiente não começa com tecnologia avançada ou planilhas complexas. Ela começa com a estrutura certa — um plano de contas bem definido que reflita a realidade do negócio.

ORGANIZAÇÃO

Um plano de contas hierárquico e padronizado

CONTROLE

Lançamentos consistentes e categorizados corretamente

VISIBILIDADE

Relatórios que traduzem números em decisões

*"Sistemas não consertam processos caóticos, apenas os aceleram.
Comece pela ordem."*